

# 알씨 지그비 (RC\_ZIGBEE) 사용 설명서

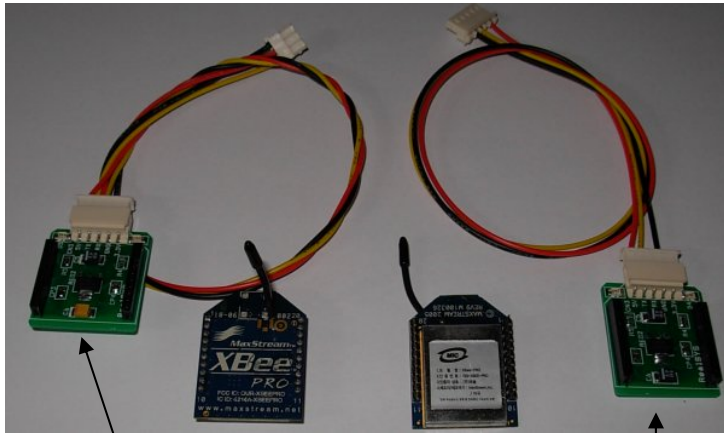
작성 일자: 2008년 1월 30일



## 특징:

- 2.4GHz 지그비 무선 통신 모듈 2개
- MIC 인증 제품
- 60mW(18dBm), 100mW EIRP (300m 전송 가능)
- 산업용 온도 범위: -40 ~ +85 °C
- 보드 기능: 5V 입력, +3.3V 출력, 5핀 커넥터
- 보드 크기 및 전체 무게 : 37x26mm , 7.6g

제품 전개 모습



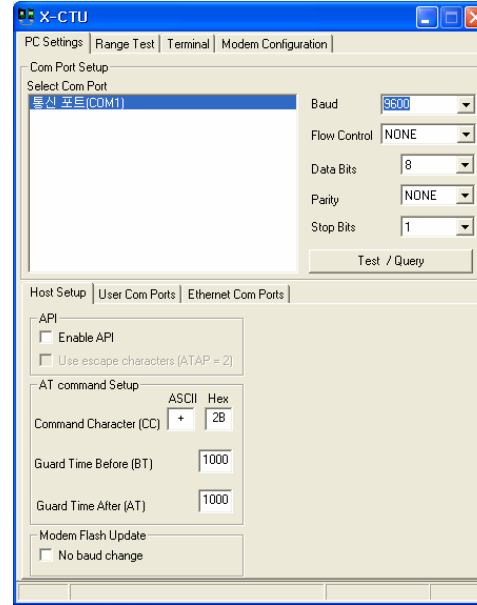
기체 탑재 장치 접속  
(셀문세그, 리포알람2 등)  
(5핀 to 3핀)

지그비  
무선 모듈

MIC  
인증 제품

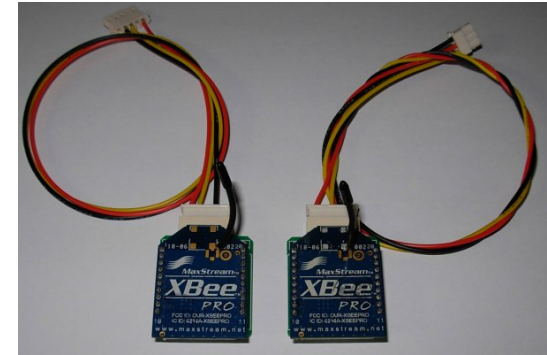
셀문 접속 모듈  
(5핀 to 5핀)

X-CTU 설정 프로그램

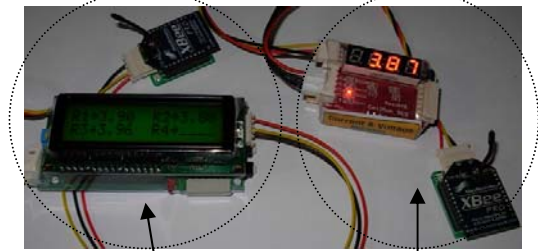


X-CTU 프로그램을 사용하여 통신 속도 및 각종 설정 값 변경이 가능함  
(본 설정 프로그램을 사용하기 위해서는 USB\_ZIGBEE 모듈이 필요 함)

접속 모습



셀문 및 셀문세그 접속 예



현장에서 관찰

기체에 탑재

셀문의 지그비 연결 커넥터(5핀)

