

DSP2812EZ 관련 자료

RealSYS(www.realsys.co.kr) Tel:031-420-4326 Fax:031-420-4329

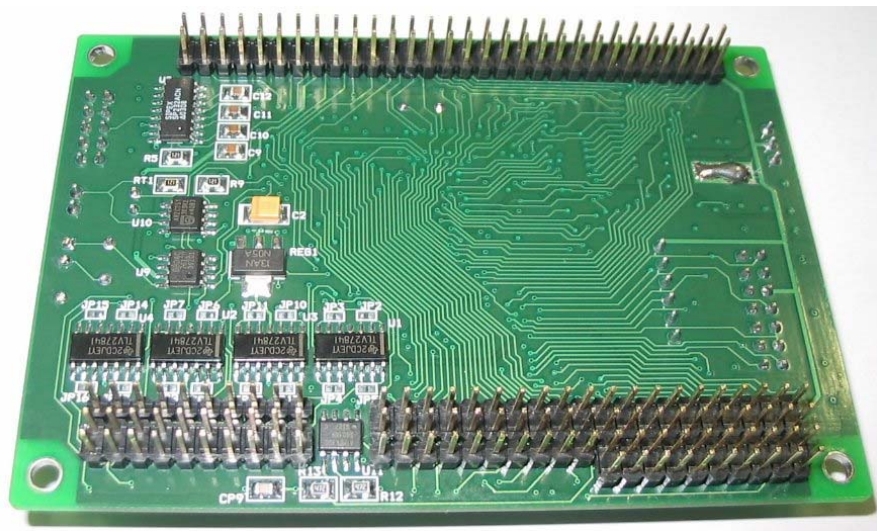
특징:

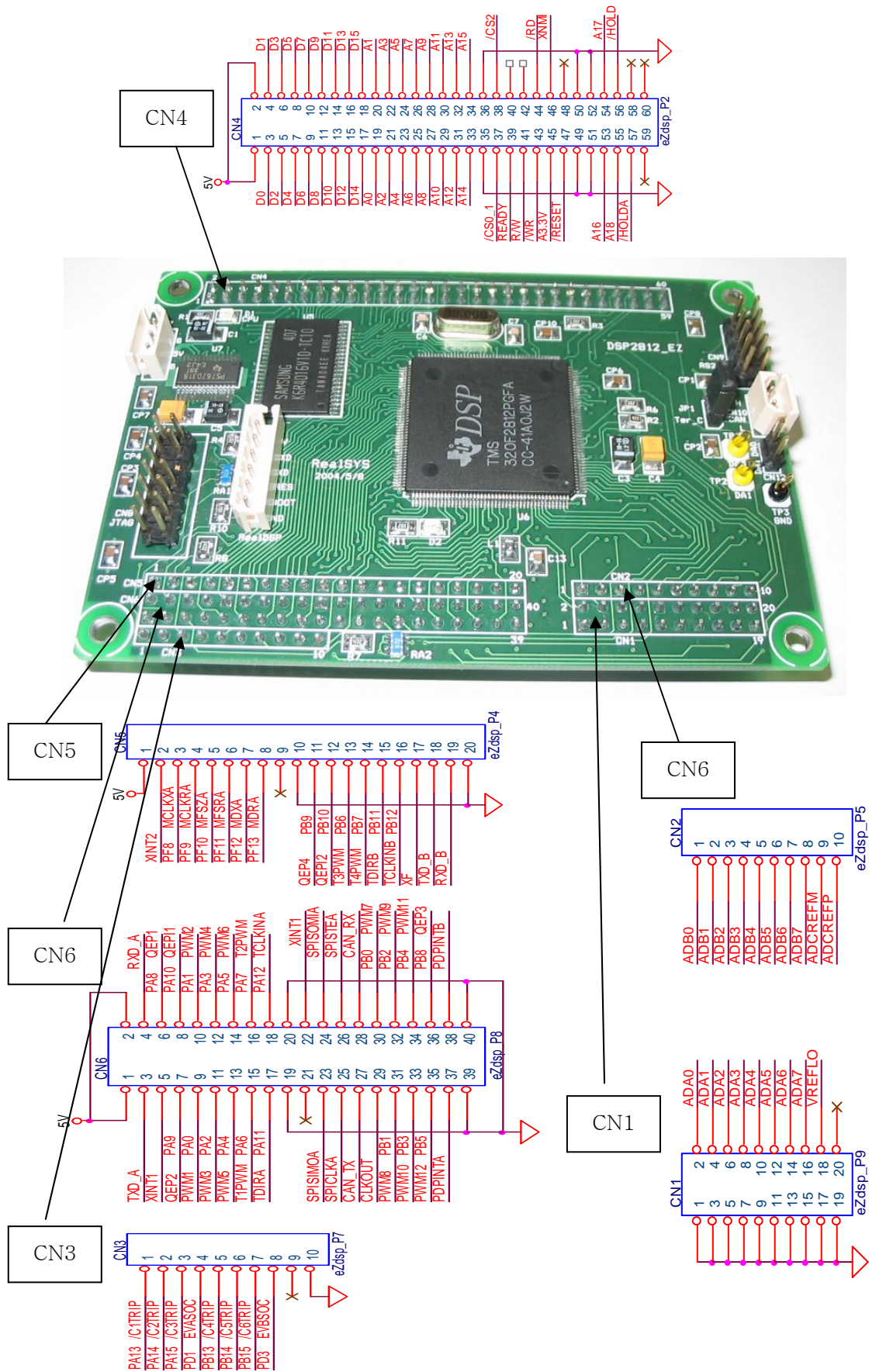
- 스펙트럼디지털사의 eZdsp2812 와 핀 호환 DSP 보드
(eZdsp2812 보드 자리에 그대로 장착 사용가능)
- TI사의 고속 DSP TMS320F2812 사용(150MIPS)
- 고속 SRAM: 256K x 16 (K6R4016V1D)
- RealDSP-UT 접속 사용, 4 층 보드
- 추가 장치(옵션): eZdsp2812 와 100%호환을 원하는 경우 미 장착 해야 함
CAN 통신소자(82C251), Serial EEPROM(24C16),
RS232 소자(MAX232), 12 비트 2 채널 D/A 변환기(DAC7612)
고속 OPAMP(TLV2784) 4 개(16 채널)

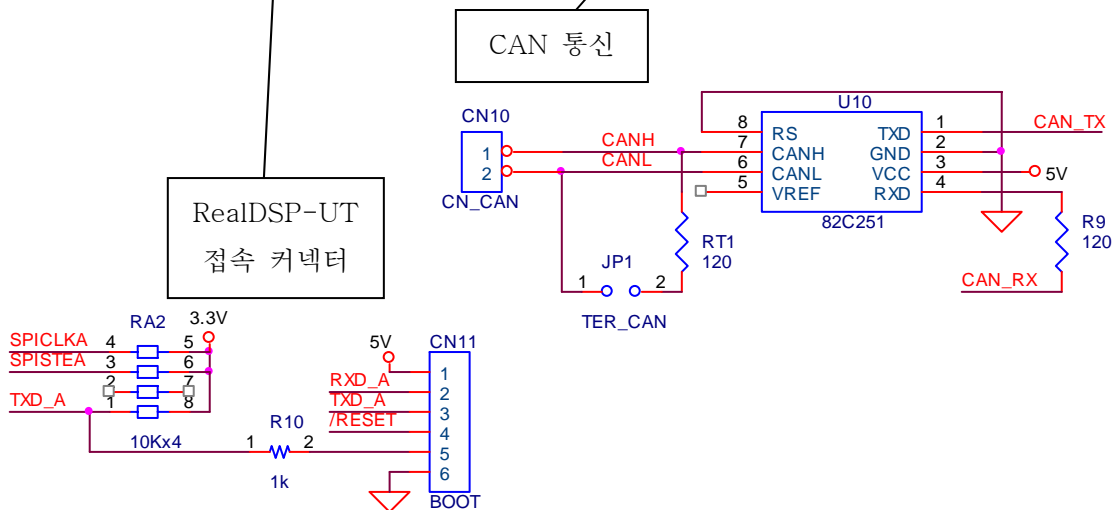
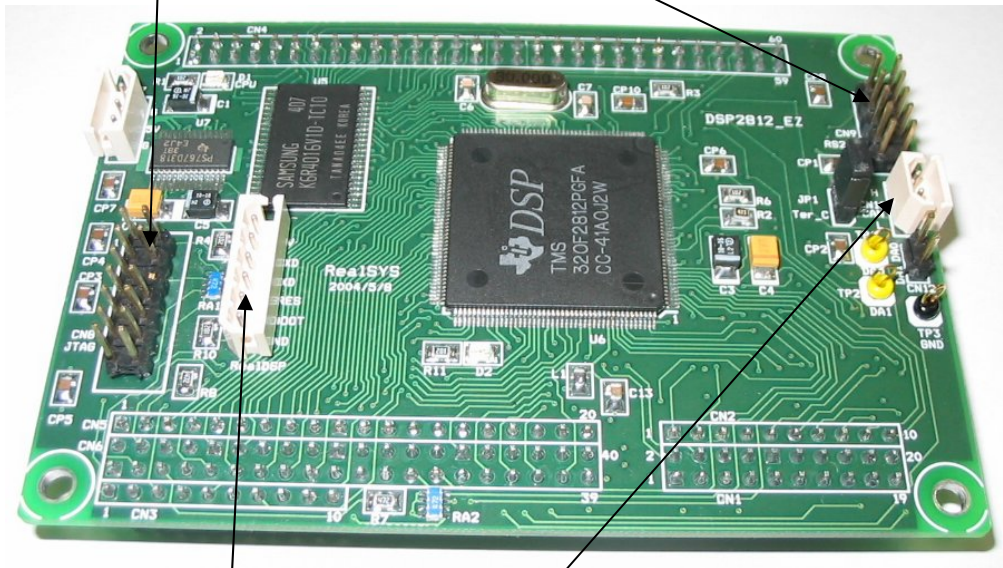
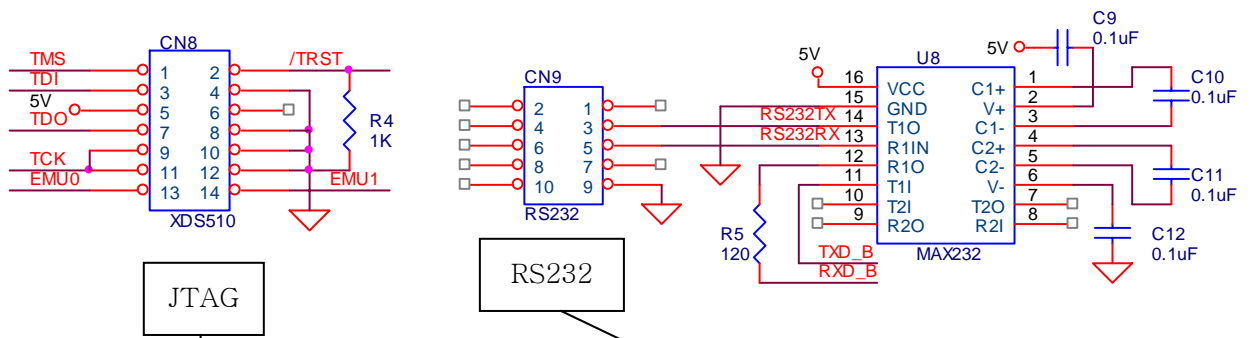
앞면사진

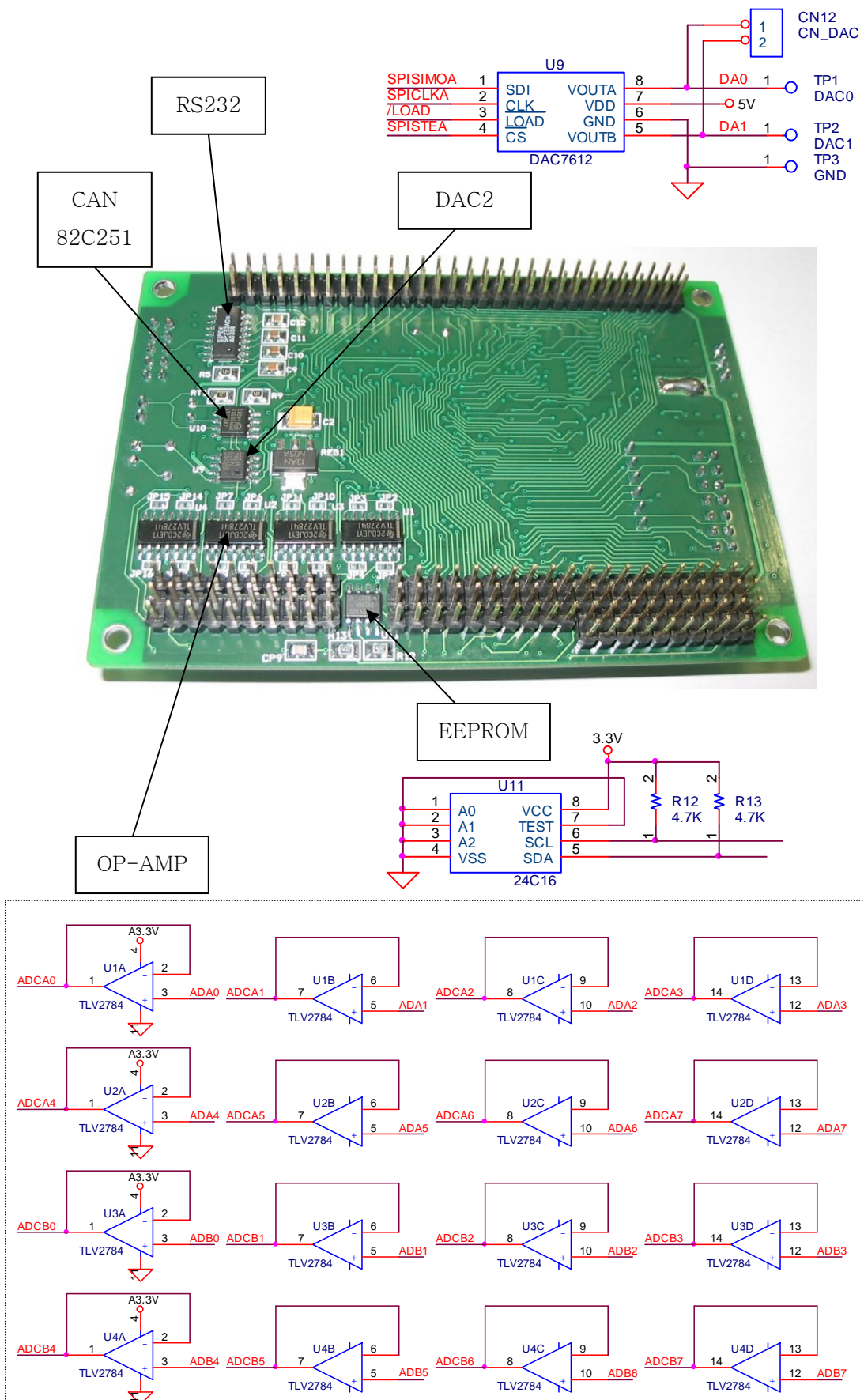


뒷면사진









보드 치수

