

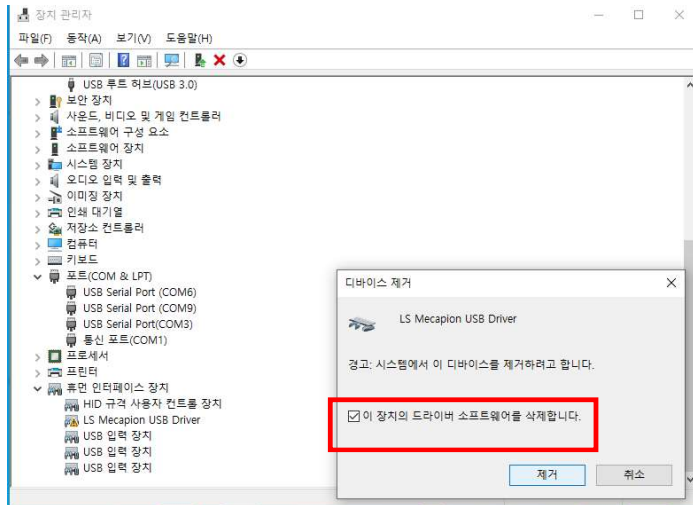
SmartCopier의 USB의 Driver 설치가 안될 시 조치사항. (23-12-06)

Smart Copier를 USB와 연결 시 [시스템] – [장치관리자] 에서 LS Mecapion USB Driver가 이미 설치되어 있어, USB Driver가 업데이트가 안되는 문제에 대한 조치사항 입니다.

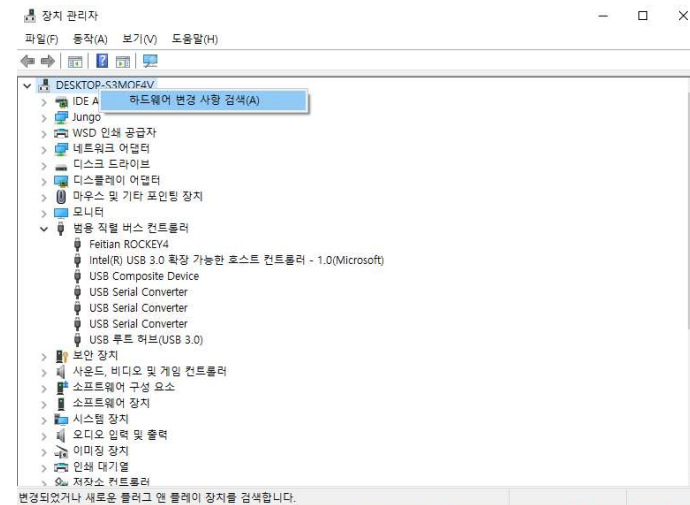
Smart Copier에 전원 인가 시 전면 LCD 패널에 버전이 나타나며, v4.03 이후에는 첨부된 파일로 Update를 하면 문제점이 해결되며, v4.02 이전 버전에 대해서는 설치된 USB Driver(LS Mecapion)를 제거 후, USB 장치 재인식 – Smartcopier 업데이트 (V4.03 이후 버전) 한 뒤, 첨부된 파일로 USB Driver를 Update 하면 문제점을 해결 할 수 있습니다.

진행순서.

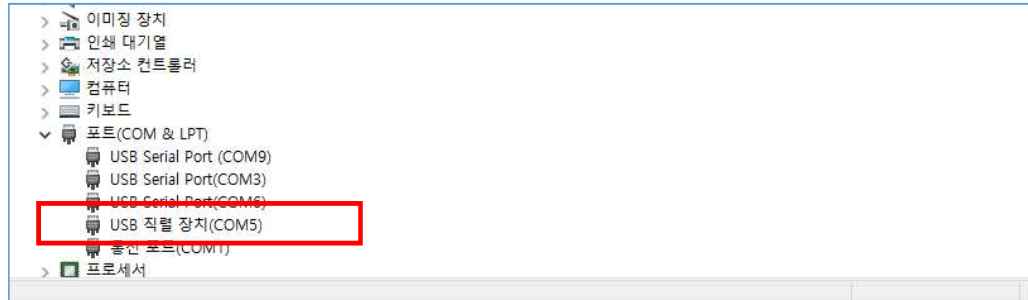
1). 장치 인식 리스트에 마우스 우클릭 후, USB 드라이버 삭제 (체크 박스 체크 후 진행)



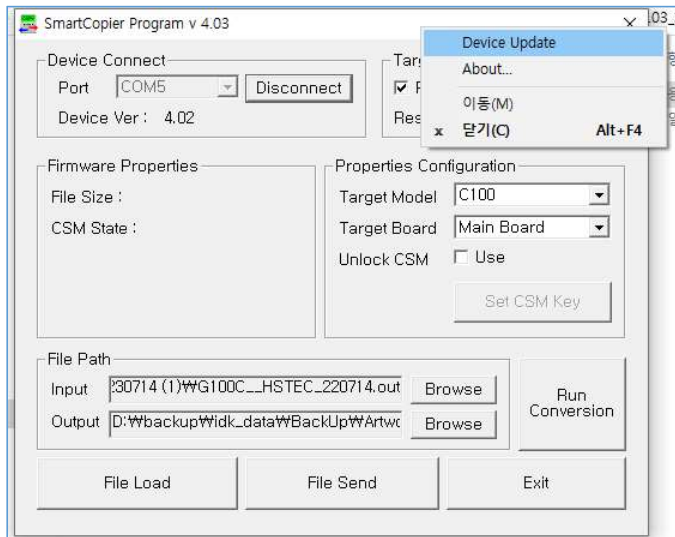
2). 상위 리스트에 마우스 우클릭 후 하드웨어 변경사항 검색



3). 장치 관리자에서 생성된 COM PORT 확인 후, SmartCopier 윈도우 프로그램 실행 (v4.03 이후 버전)



4). 메뉴바에, 마우스 우클릭 후 [Device Update] 진행



5) SmartCopier Update 완료, 이후 [장치관리자]에서 LS Mecapion Driver가 설치 되면, 첨부 파일을 통해 USB Driver를 업데이트 합니다.



-마침-